



Adres: Solvayweg, 6049 CP Herten

Koopprijs € 76.090,00 vrij op naam

Omschrijving

Te koop:

Op bedrijventerrein Zuidelijke Stadsrand / Wolfsberg aan de Schepersweg / Solvayweg te Herten, heeft Meulen Projectontwikkeling samen met Derckx een nieuwe manier van flexibel bouwen ontwikkeld.

Het plan bestaat uit 29 units, die in totaal in 4 blokken worden gebouwd, waarvan 2 met 6 units en 2 met resp. 8 en 9 units van elk 100m² (10.00 m bij 10.00 m). De units zijn onderling te koppelen in ieder gewenste vorm. Of dit nu een unit van 10 x 10 is of een unit van 10 x 30 of misschien past een pand in een L-indeling u wel het beste. Iedere unit van 10.00 m bij 10.00 m heeft 2 uitsparingen in de gevel. U kunt zelf bepalen hoe deze uitsparingen in te vullen. Dit kan met een deur en glaspui, een overheaddeur, een dicht vlak of combinaties hiervan.

De bedrijfsunits zijn te koop vanaf € 76090,00 vrij op naam, exclusief BTW.

De units worden als volgt opgeleverd:

Funderingen:

- Funderingen op staal uitgevoerd.

Wanden:

- De gevels worden voorzien van een verticaal gemonteerde geïsoleerde wandconstructie;
- De scheidingswand tussen de bedrijfsunits onderling is een ongeïsoleerde betonwand en wordt vlak afgewerkt.

Vloeren:

- De gehele vloerconstructie wordt aangebracht op een verdicht zandpakket, monolithisch afgewerkt.

Kozijnen:

- Buitenkozijnen worden uitgevoerd in aluminium;
- In de gevel wordt een handbediende overheaddeur aangebracht, afmeting 4000 * 4500 mm;
- De overheaddeur is opgebouwd uit aluminium panelen.

Beglazing:

- De buitenkozijnen worden voorzien van isolerende HR++ beglazing.

Dakconstructie:



Jack Frenken makelaars en adviseurs
Graaf Reinaldstraat 1
6041 XB, ROERMOND
Tel: 0475-335225
Fax: 0475-332945
E-mail: info@jackfrenken.nl

- Deze wordt uitgevoerd als een warmdak constructie;
- Het plat dak wordt voorzien van een stalen dakbeplating waarop PS isolatie en 1 laag bitumineuze dakbedekking.

Installaties:

- De unit wordt bedrijfsklaar aangesloten op het RWA riool;
- De aansluiting van het DWA riool wordt afgedopt binnengebracht tot nabij de meterkastput;
- Voor de overige nutsaansluitingen worden mantelbuizen aangebracht tot in de meterkastput.

Enkele opties:

- Lichtstraat c.q. lichtkoepel in het dak;
- Verdiepingsvloer (gedeeltelijk, en afhankelijk van de naastgelegen unit);
- Overheaddeur, elektrisch uitgevoerd;
- Begane vloer vloeistofdicht uitvoeren;
- De units langs de Schepersweg vergroten met kantoorruimtes.

Voor verdere informatie kunt u zich wenden tot:

Jack Frenken Bedrijfsmakelaars

De heer P.A.J.M. Donkers

Graaf Reinaldstraat 1

6041 XB ROERMOND

telefoon 0475 - 335225

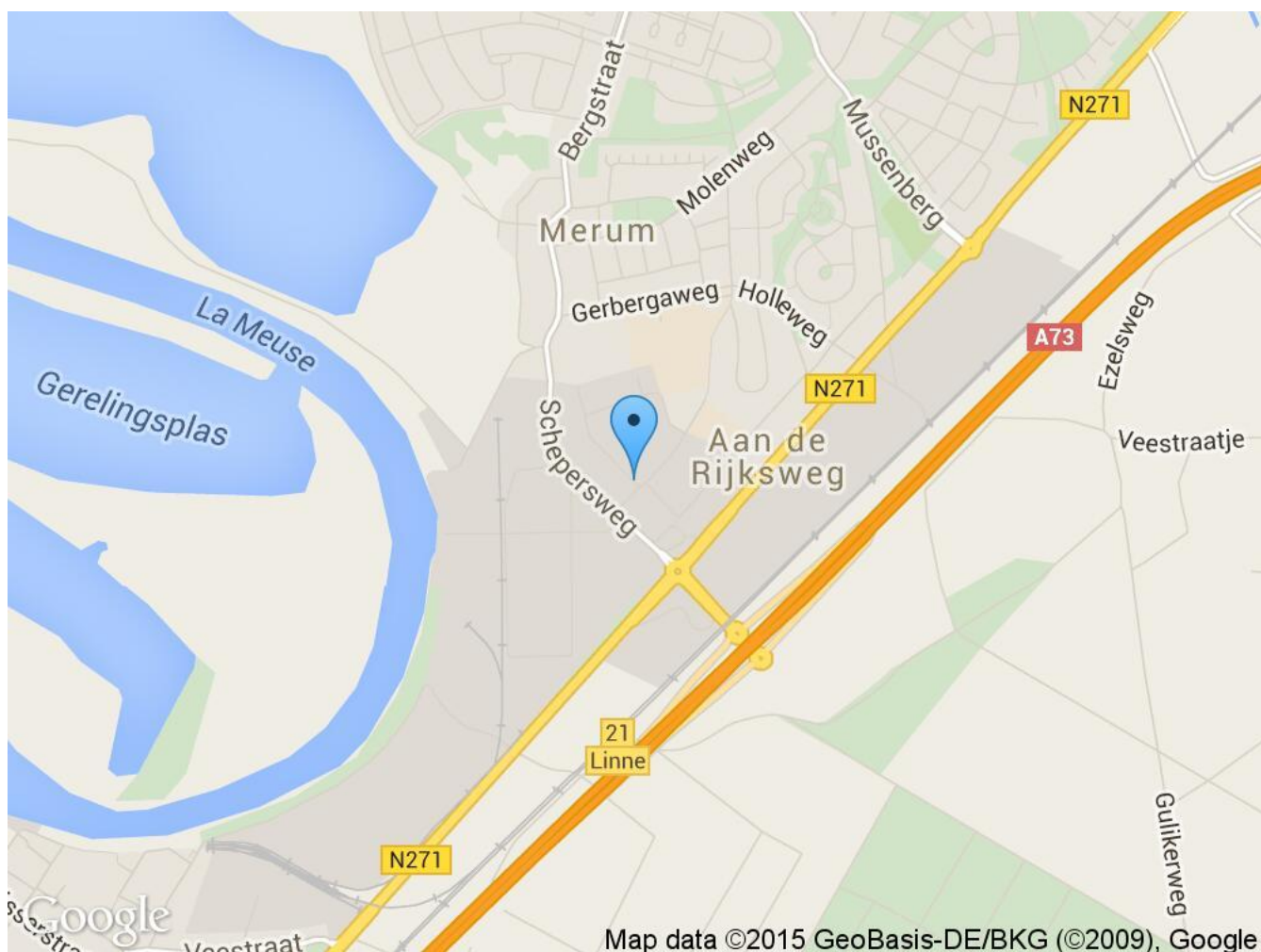
telefax 0475 – 332945

info@jackfrenken.nl

Kenmerken

Aanmelding	In verkoop genomen
Bestemming	Bedrijfsruimte
Nevenbestemming	Kantoorruimte
Bouwjaar	2013
Bouwworm	Nieuwbouw
Oppervlakte VVO	100 m ²
In units vanaf	100

Lokatiekaart



Lokatiegegevens

Ligging

Afstand tot snelwegafrit

Afstand tot N.S. station

Afstand tot winkelvoorziening

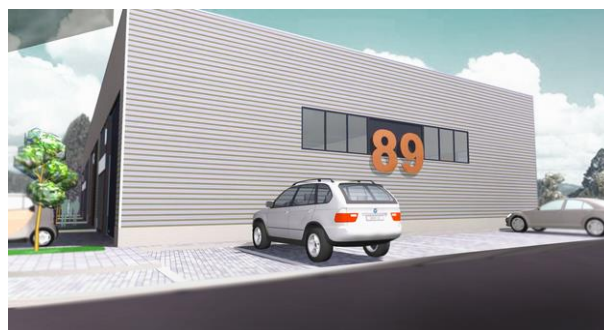
Bedrijventerrein

op 500 m tot 1000 m

op 2000 m tot 3000 m

op 1000 m tot 1500 m

Foto's



Plattegrond

